

# ロングスパン工専用エレベーター 10人ロング STR-900

仕様 合法的に10人まで搭乗できるロングスパンEVを実現！！

型式	10人ロング STR-900
積載荷重	0.9ton(最大定員10名)
昇降速度	10m/min
揚程	100m
ケージ内寸法	長さ4.0m×奥行0.99m×高さ1.9m
電動機	2.2kw(4P)×2
運転方式	ケージ内押し釦操作 下部呼出装置(オプション)
壁つなぎ間隔	7.0m
昇降方式	ピンラック方式
クライミング方式	脚注ユニット頂部継ぎ足し式
荷台扉開閉方式	手動上下分割スライド式
安全装置	自動落下防止装置(ガバナ式)
	非常停止装置
	傾斜防止装置
	4点支持式過荷重制限装置(オプション)
	上、下限リミットスイッチ
	ファイナルリミットスイッチ
	ケージ扉リミットスイッチ
	ケージ扉ロック装置
	衝撃緩和装置(バッファー)
	警報装置



10人(片側5人ずつ)搭乗できる広さ



可変式遮断棒

荷物を多く乗せたい場合に遮断棒取付位置  
変更可能



遮断棒  
取付BK

搭乗人数 5名 → 3名(搭乗スペース縮小時)  
(片側)

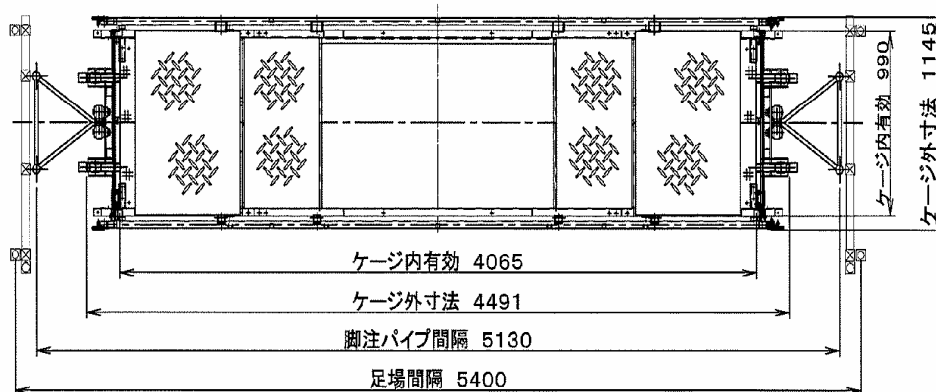
全閉型ケージ扉で安全



長尺物も積める様、屋根を解放

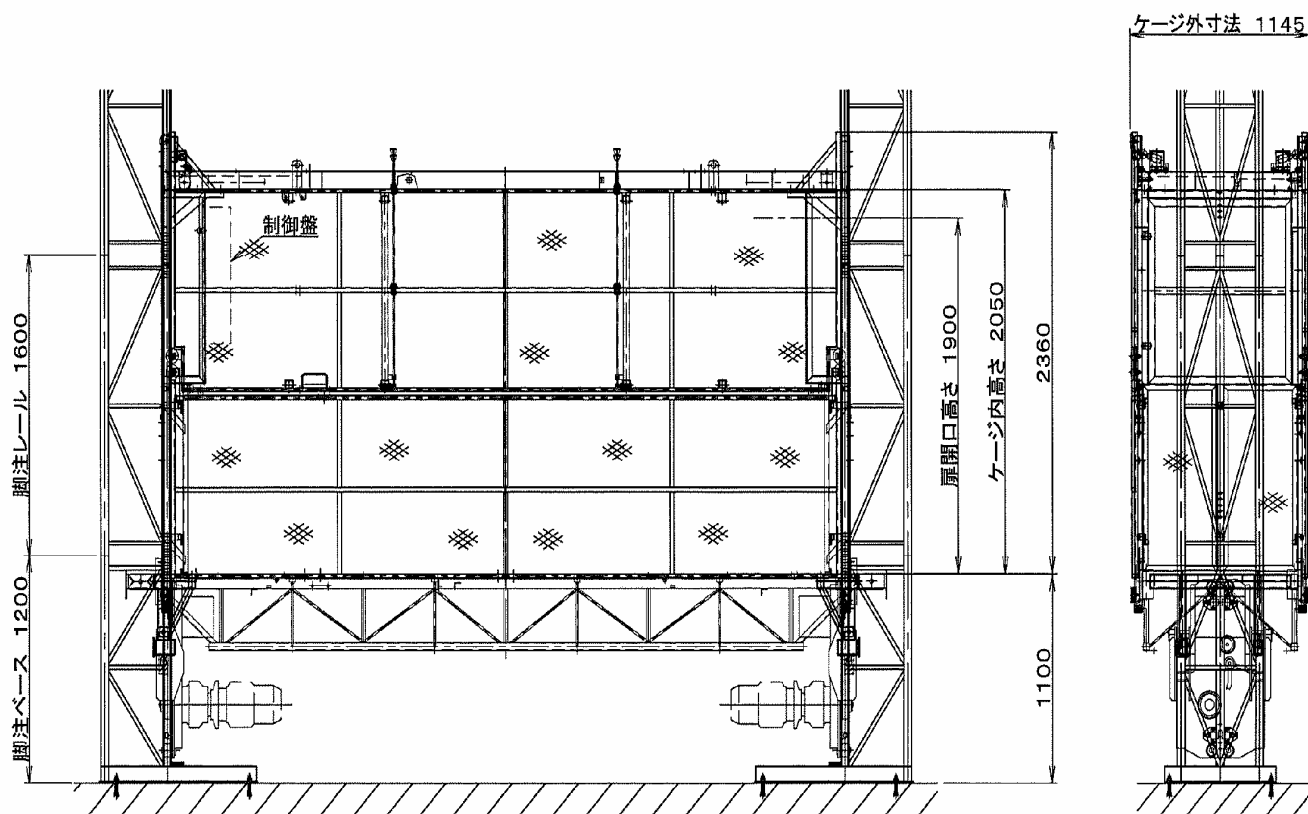


# 10人ロング STR-900



仕様

型式	STR-900
積載荷重	900Kg
昇降速度	10m/min 50Hz 10m/min 60Hz
揚程	100m
電動機	2.2kW(4P) × 2
壁つなぎ間隔	7.0m
操作方法	ケージ内押しボタン操作 下部呼出装置(オプション)
昇降方式	ピンラック方式
クライミング方式	炭柱ユニット頂部継ぎ足し方式
荷台扉開閉方式	手動上下分割スライド式
電源	3相交流 200V 50Hz 220V 60Hz
安全装置	ガバナ式自動落下防止装置 非常停止装置 傾斜防止装置 4点支持過荷重制限装置(オプション) 上、下限リミットスイッチ ファイナルリミットスイッチ ケージ扉リミットスイッチ ケージ扉ロック装置 衝撃緩和装置(バッファー) 警報装置



\* 予告なく仕様を変更する場合がございます。