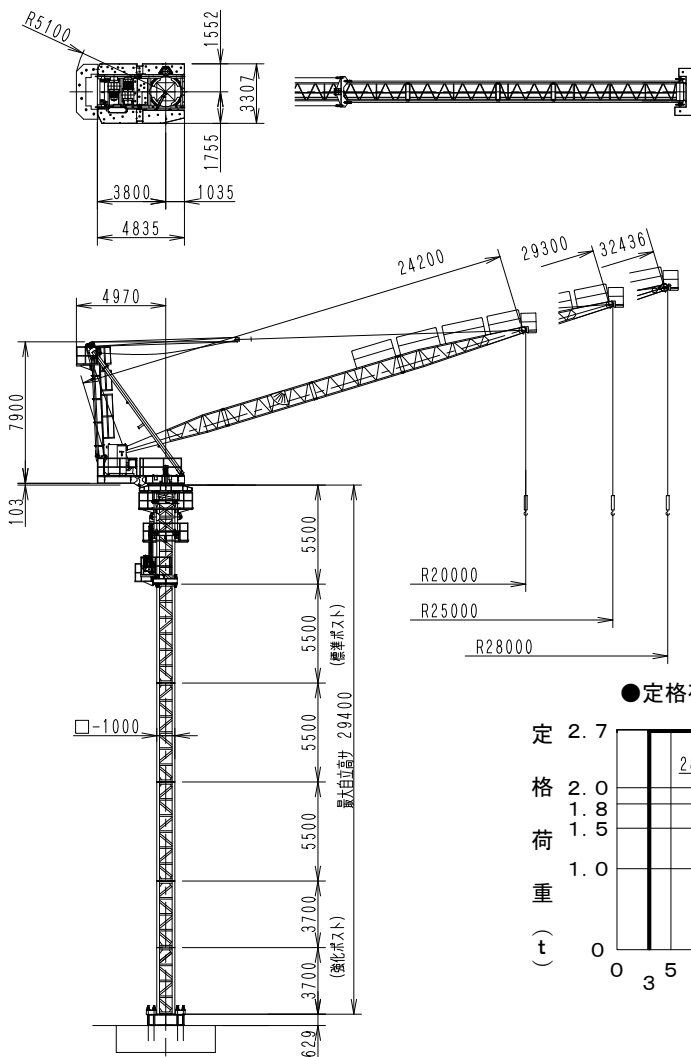
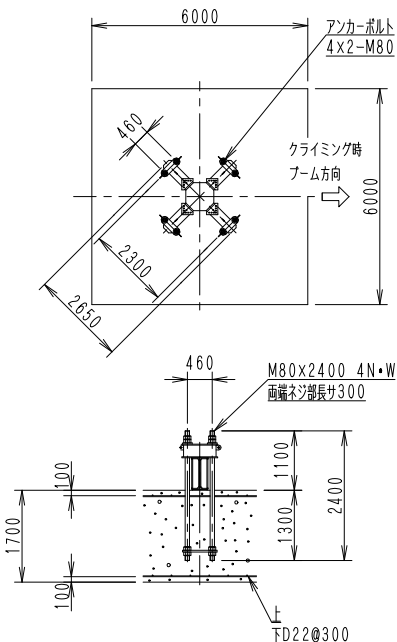


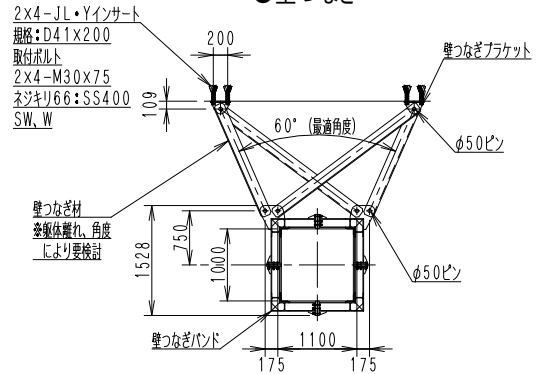
●主要寸法図



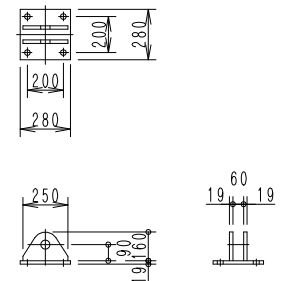
●ベース平面図



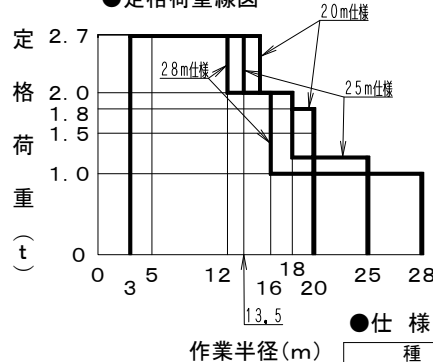
●壁つなぎ



●壁つなぎブラケット詳細図



●定格荷重線図



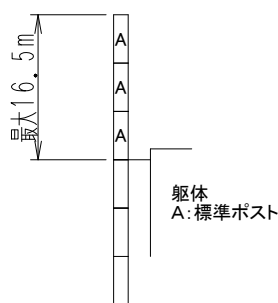
●部材重量

部材名	重量(t)
ベース	2.3
強化ポスト(3.7m)	1.6
強化ポスト(5.5m)	2.0
標準ポスト	1.9
旋回フレームA	3.11
旋回フレームB	3.3
ブーム	2.8

●仕様

種類	クライミングクレーン MAX-1028			
1028型	定格荷重 t	2.7	2.0	1.0
	作業半径 m	12	16	28
1225型	定格荷重 t	2.7	2.0	1.2
	作業半径 m	13.5	18	25
1820型	定格荷重 t	2.7	2.0	1.8
	作業半径 m	15	18	20
	最大自立高さ m	29.4		
	最大揚程 m	100(77 ※1)		
	電源 V	200/220 50/60Hz		
	設備容量 KVA	50		
巻上	速度 50Hz/60Hz m/min	1速	2速	
	電動機 kW	2.9/3.5	20/24	
	ロープ径 mm	φ12		
起伏	速度 50Hz/60Hz m/min	1速	2速	
	電動機 kW	3.1/3.7	9.4/11.3	
	ロープ径 mm	φ12		
旋回	速度 rpm	1速	2速	
	電動機 kW	0.25	0.5	
	旋回範囲	3.7(インバーター制御)		
クライミング	速度 50Hz/60Hz m/min	0.87/1.05		
	電動機 kW	3.7		
	ストローク m	1.3		
	方式	電動シリンダー		
安全装置	過荷重制限装置			
	起伏制限装置			
	過巻制限装置			
	旋回制限装置			
	クライミング時過負荷防止装置			
起伏ファイナル装置				

●壁つなぎ上自立高さ



●基礎作用力(最大自立時)

状態	作業時	停止時	地震時
モーメントM(kN・m)	981	2614	1690
垂直力(kN)	266	240	251
水平力(kN)	13	103	48

●必要地耐圧

長期: 79kN/m<sup>2</sup>以上  
短期: 167kN/m<sup>2</sup>以上

※1 最大作業半径時揚程