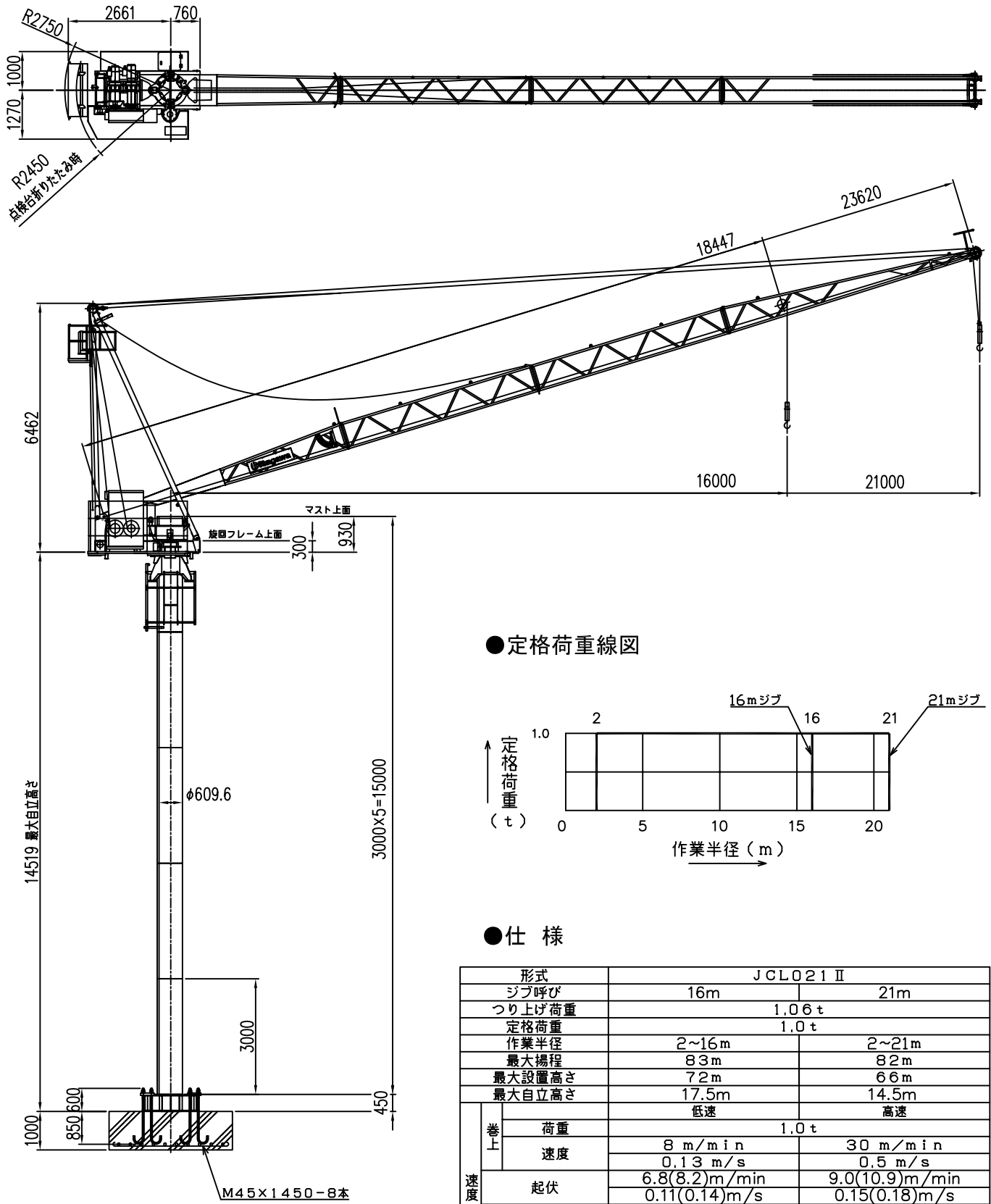
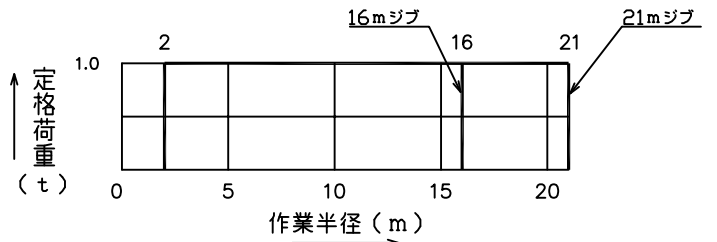


●主要寸法図



●定格荷重線図



●仕様

形式	JCL021 II		
ジブ呼び	16m	21m	
つり上げ荷重	1.06 t		
定格荷重	1.0 t		
作業半径	2~16m	2~21m	
最大揚程	83m	82m	
最大設置高さ	72m	66m	
最大自立高さ	17.5m	14.5m	
速度	低速	高速	
	荷重	1.0 t	
速度	巻上	速度	
		8 m/min	30 m/min
		0.13 m/s	0.5 m/s
	起伏	6.8(8.2)m/min	9.0(10.9)m/min
電動機	巻上	0.11(0.14)m/s	0.15(0.18)m/s
	起伏	0.5 r.p.m	
	旋回	0.052 rad/s	
	昇降	2.6(3.1)m/min	
電動機	巻上	0.043(0.052)m/s	
	起伏	6.0 kW 4P 40%ED インバータ制御	
	旋回	3.0 kW 4P	
	昇降	0.9 kW 4P 15%ED インバータ制御	
昇降	電源	3.5 kW 4P 30分定格	
	方式	200V 50Hz(220V 60Hz)	
安全装置	方式	電動チェーンロック方式	
	ストローク	3.0m	
記事	過負荷防止装置 起伏制限装置 巻過防止装置 旋回制限装置 本体落下防止装置		
記事			()内は60Hz時の速度を示す。

●台座平面図

