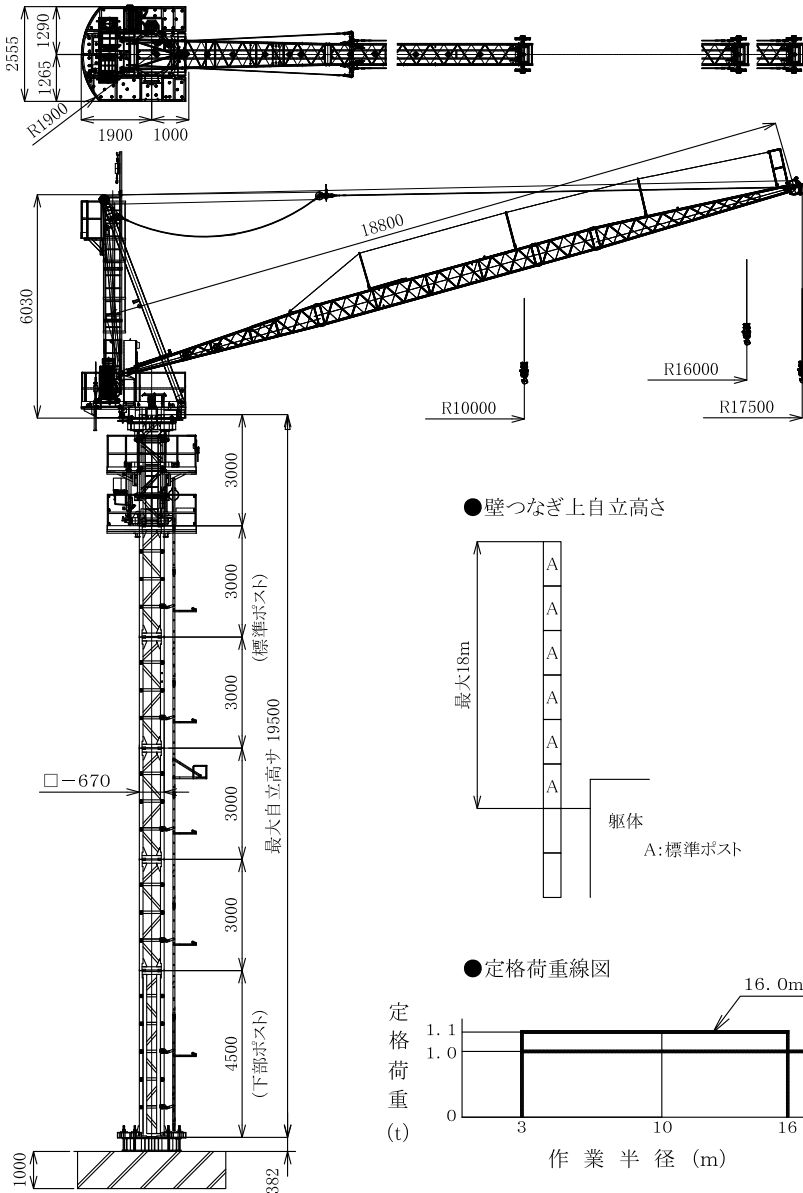
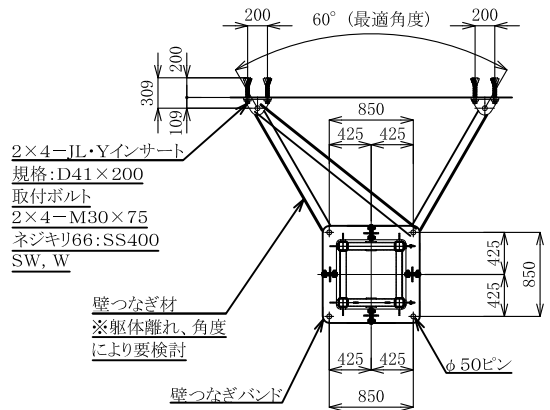


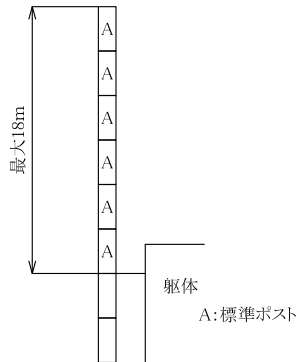
●主要寸法図



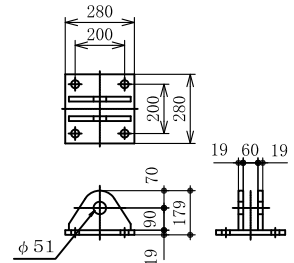
●壁つなぎ



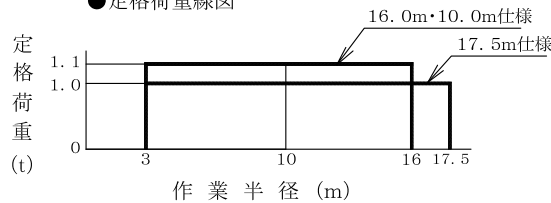
●壁つなぎ上自立高さ



●壁つなぎブラケット詳細図



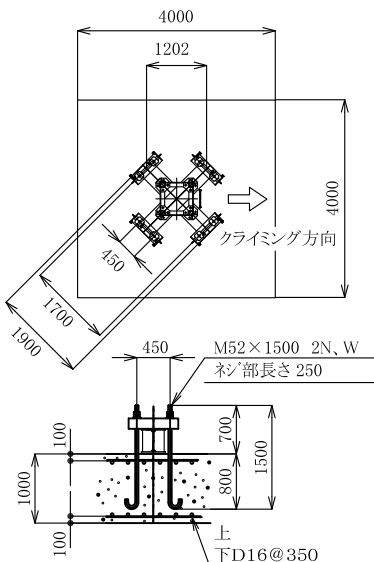
●定格荷重線図



●【仕様】

種類		クライミングクレーン	
型式		STC-18	
1017.5型	定格荷重	t	1.0
	作業半径	m	17.5
1116型	定格荷重	t	1.1
	作業半径	m	16
1110型	定格荷重	t	1.1
	作業半径	m	10
最大自立高さ		m	19.5
最大揚程		m	65(50 ※1)
電源		V	200/220 50/60Hz
設備容量		KVA	23
巻上	速度 50/60Hz	m/min	1速 5.0 2速 30
	電動機	kW	7.5(インバーター制御)
	ロープ径	mm	φ10
起伏	速度 50/60Hz	m/min	1速 2.6 2速 10.2
	電動機	kW	3.7(インバーター制御)
	ロープ径	mm	φ10
旋回	速度	rpm	1速 0.3 2速 0.5
	電動機	kW	1.1(インバーター制御)
	旋回範囲		400°
クライミング	速度 50/60Hz	m/min	0.6/0.72
	電動機	kW	2.2
	ストローク	mm	850
方式		油圧シリンダー	
安全装置		過荷重制限装置	
		起伏制限装置	
		過巻制限装置、ファウル装置	
		旋回制限装置	
		クライミング時過負荷防止装置 起ファウル装置	

●ベース平面図



●基礎作用力(最大自立時)

	作業時	停止時	地震時
モーメント(KN・m)	373	645	575
垂直力(KN)	121	101	113
水平力(KN)	5	39	21

●部材重量

部材名	重量(t)	
ベース	0.67	
下部ポスト	1.22	
標準ポスト	0.66	
クライミングフレーム	0.51	
アウトマスト	0.89	
油圧シリンダー	0.17	
旋回フレーム	2.92	
ガントリー	0.91	
ブーム	17.5m仕様	0.75
	16.0m仕様	0.70
	10.0m仕様	0.55

●必要地耐圧

長期 : 67kN/m²以上
短期 : 141kN/m²以上

※1 最大作業半径時揚程