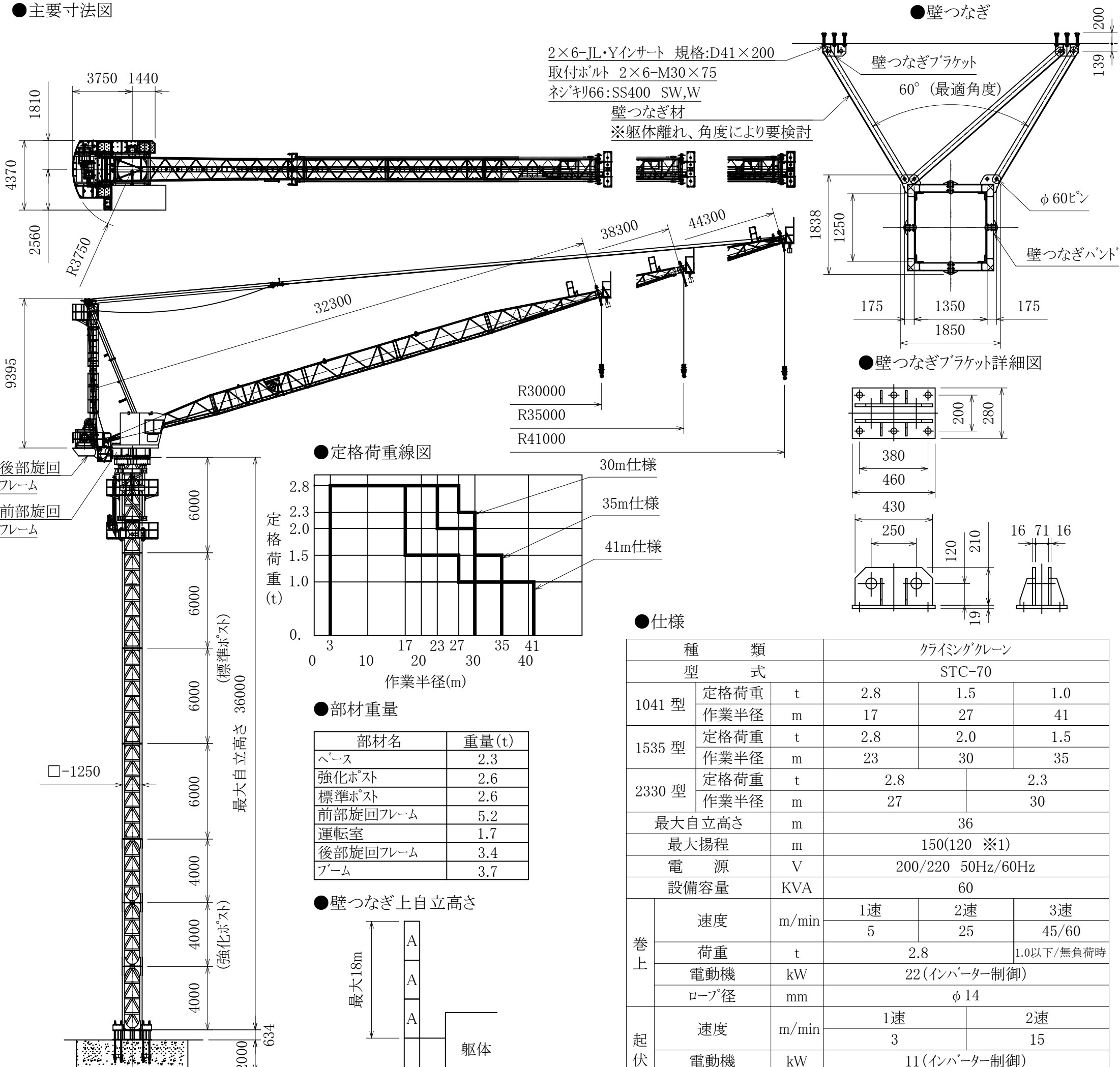
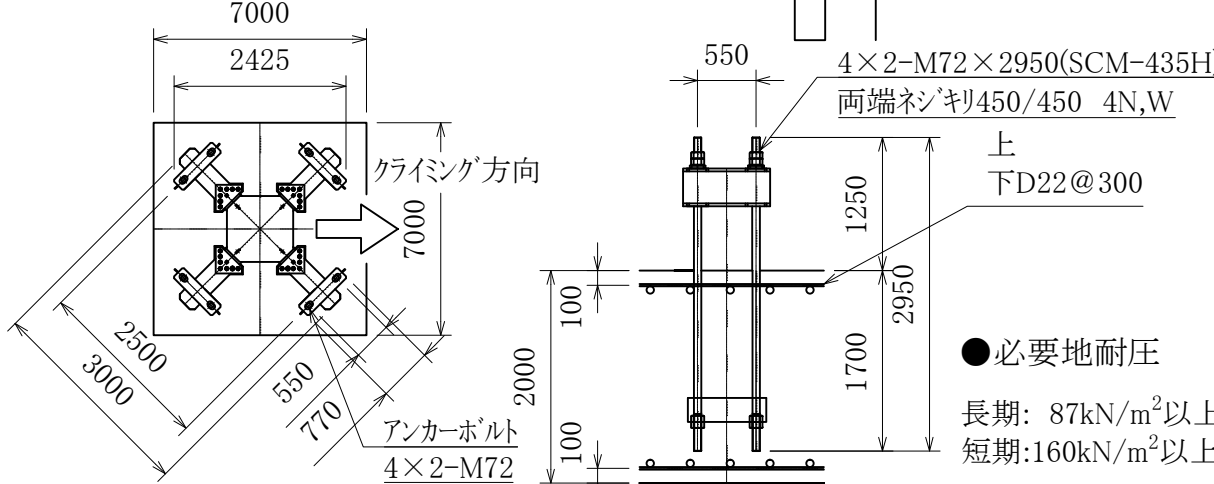


●主要寸法図



●ベース平面図



●基礎作用力(最大自立時)

	作業時	停止時	地震時
モーメントM(KN・m)	1715	4753	3430
垂直力(KN)	450	411	431
水平力(KN)	20	166	88

●仕様

種類		クライミングクレーン			
型式		STC-70			
1041 型	定格荷重	t	2.8	1.5	1.0
	作業半径	m	17	27	41
1535 型	定格荷重	t	2.8	2.0	1.5
	作業半径	m	23	30	35
2330 型	定格荷重	t	2.8		2.3
	作業半径	m	27		30
最大自立高さ		m	36		
最大揚程		m	150(120 ※1)		
電源		V	200/220 50Hz/60Hz		
設備容量		KVA	60		
巻上	速度	m/min	1速 5	2速 25	3速 45/60
	荷重	t	2.8		1.0以下/無負荷時
	電動機	kW	22(インバーター制御)		
	ロープ径	mm	φ 14		
起伏	速度	m/min	1速 3	2速 15	
	電動機	kW	11(インバーター制御)		
	ロープ径	mm	φ 14		
旋回	速度	rpm	1速 0.1	2速 0.2	3速 0.4(41m) 0.53(30m)
	電動機	kW	5.5(インバーター制御)		
	旋回範囲		400°		
ク ラ ミ ン グ	速度	m/min	0.87		
	電動機	kW	5.5		
	ストローク	m	1.5		
方式			電動シリンダー		
安全装置		過荷重制限装置			
		起伏制限装置			
		過巻制限装置、ファイナル装置			
		旋回制限装置			
		巻上ファイナル装置 起伏ファイナル装置			

※1 最大作業半径時揚程